

# FLÄNSAD SLUSSVENTIL, PN10/16

## EN 558-2 S.14/DIN F4, rostfri spindel, A2 bultar

06/30-0035

Vattenförsörjning

Vattenrening

AVK slussventiler är utformade med inbyggd säkerhet i varje detalj. Kilen är helt vulkaniserad med AVK's egna dricksvattengodkända EPDM-gummi. Gummit är utvecklat med särskild fokus på styrka, flexibilitet och kompressionsförmåga och även förmågan att återfå sin ursprungliga form efter många års användning. Spindeln har en hög hållfasthet med ett förstklassigt skydd mot korrosion tack vare tre oberoende tätningssystem.

### Produktbeskrivning:

Flänsad slussventil EN 558-2 S.14/DIN F4. För dricksvatten och neutrala vätskor upp till max 70°C

### Standard

- Designad enligt EN 1074 del 1 & 2, Designad enligt EN 1171
- F4 kort bygglängd (EN 558-2 S.14/DIN F4)
- Standard flänsborring enligt EN1092-2 (ISO 7005-2), PN10/16

### Test/Godkännande:

- Hydrauliskt testad enligt EN 1074-1 / EN 12266
- Säte: 1,1 x PN (bar), Ventilhus: 1,5 x PN (bar)
- Belgaqua godkänt material
- Godkänd enligt DIN-DVGW Certifikat NW-6203BN0117
- Godkänd enligt KIWA Certifikat K 6320 (Dricksvattengodkännande)

### Egenskaper:

- Fixerad integrerad kilmutter motverkar vibrationer och säkerställer lång hållbarhet.
- Helt vulkaniserad kil förhindrar korrosion och integrerade glidskenor av polyacetalplast ger låga manövermoment.
- Stort koniskt hål i kilen förhindrar ansamlingar av orenheter och stillastående vatten.
- Spindel av rostfritt stål med kilstopp och kallrullade gängor ger hög styrka mot slitage.
- En kamring fixerar spindeln vilket ger låga vridmoment.
- Spindeltätningen består av en avstrykarring av NBR, ett lager av polyamid med fyra O-ringar av NBR och en EPDM gummimanschett.
- Packningen av EPDM mellan ventilhuset och överdelen är fixerad i ett spår för säker tätning.
- De rostfria bultarna till ventilhuset och överdelen är försänkta och förseglade med smältlim.
- Fullt genomlopp.
- Låga manövermoment.
- Epoxybelagd enligt DIN 3476-1 og EN 14901, GSK godkänd.
- DN 450-600 är försedda med rostfria rullager och kilen har utvändiga kilskor av polyamid, vilket ger låga manövermoment. Dessutom är det monterat en ISO toppfläns, lyftöglor och förberedd för en DN 50 by-pass.

### Tillbehör:

Spindelhylsa, handratt, garnityr, betäckningar, flänsadapter och kombiflänsar.

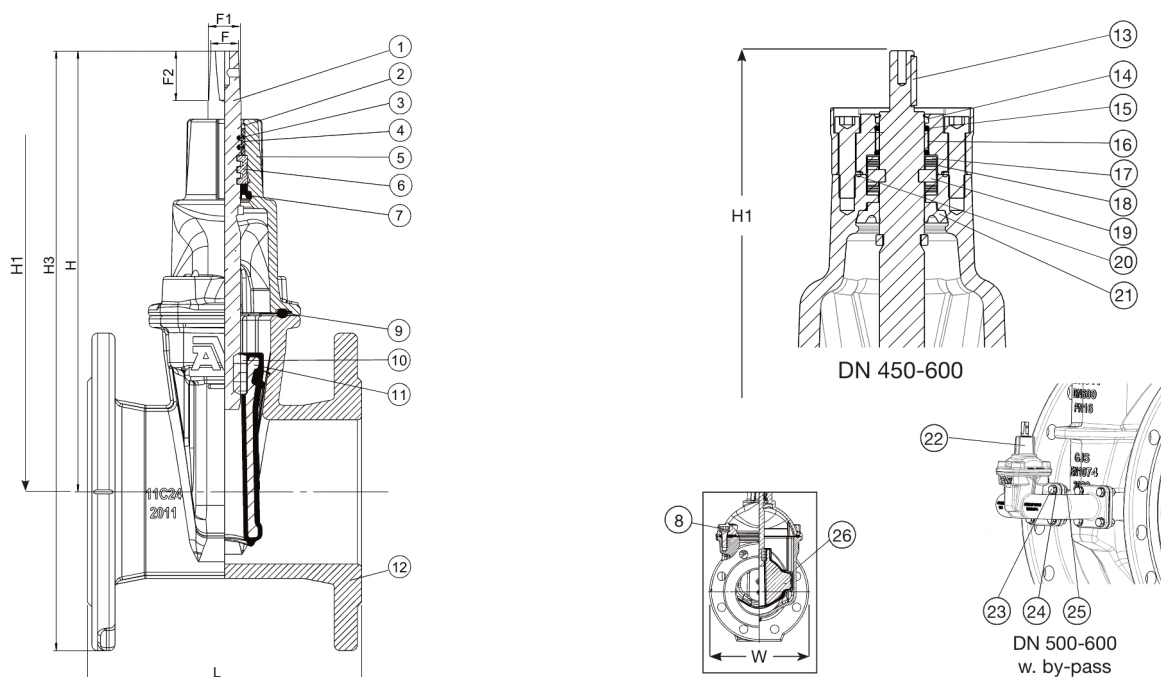


kiwa



AVK

De konstruktioner, material, dimensioner och specifikationer som anges, kan ändras utan föregående meddelande, som ett led i vår ständiga utveckling av våra produkter.



**Komponentlista:**

1. Spindel	Rostfritt stål 1.4104 (430F)	14. Avstrykarring	NBR-gummi
2. Avstrykarring	NBR-gummi	15. O-ring	NBR-gummi
3. O-ring	NBR-gummi	16. Lager	Polyamid
4. Lager	Polyamid	17. Bricka	Rostfritt stål 1.4104 (430F)
5. Ventiltopp	Segjärn GJS-500-7 (GGG-50)	18. Rullager	Rostfritt stål
6. Kamring	Mässing, DZR CW602N	19. Kamring	Rostfritt stål 1.4104 (430F)
7. Manschett	EPDM-gummi	20. O-ring	NBR-gummi
8. Skruv till ventiltopp	Rostfritt stål A2, tätat med smältlim	21. Manschett	EPDM-gummi
9. Ventiltopp packning	EPDM-gummi	22. By-Pass ventil	Segjärn GJS-500-7 (GGG-50)
10. Kilmutter <sup>(1)</sup>	Mässing, DZR CW626N	23. Bult	Rostfritt stål A2
11. Kil	Vulkaniserad kil med EPDM	24. Bricka	Rostfritt stål A2
12. Hus	Segjärn GJS-500-7 (GGG-50)	25. Mutter	Rostfritt stål A4
13. Krysskil	Rostfritt stål	26. Kilskor	Polyamid

Komponenter kan bytas ut mot likvärdigt material eller material av en högre klass utan meddelande.

1) DN450-600: ECO BRASS, DZR CW724R

**Referens nr. och dimensioner:**

AVK Nr.	RSK nr.	DN	Fläns- borrning	L	H	H1	H3	W	F	F1	F2	Vikt kg
		mm		mm	mm	mm	mm	mm	mm	mm	mm	
06-040-30-0146499		40	PN10/16	140	194	-	269	150	14	16	30	8,0
06-050-30-0146499		50	PN10/16	150	208	-	290	165	14	16	30	9,0
06-065-30-0146499		65	PN10/16	170	244	-	337	185	17	20	34	11
06-080-30-0146499		80	PN10/16	180	282	-	382	200	17	20	34	13
06-100-30-0146499		100	PN10/16	190	305	-	415	220	19	22	34	15
06-125-30-0146499		125	PN10/16	200	346	-	471	250	19	22	34	19
06-150-30-0146499		150	PN10/16	210	401	-	543	285	19	22	34	27
06-200-30-0046499		200	PN10	230	490	-	660	340	24	28	42	41
06-200-30-0146499		200	PN16	230	490	-	660	340	24	28	42	41
06-250-30-0046499		250	PN10	250	625	-	825	422	27	31	47	66
06-250-30-0146499		250	PN16	250	625	-	825	422	27	31	47	66
06-300-30-0046487		300	PN10	270	706	-	934	455	27	31	47	91
06-300-30-0146487		300	PN16	270	706	-	934	455	27	31	47	91
06-350-30-006		350	PN10	290	924	-	1184	564	32	37	55	165
06-350-30-016		350	PN16	290	924	-	1184	564	32	37	55	165

De konstruktioner, material, dimensioner och specifikationer som anges, kan ändras utan föregående meddelande, som ett led i vår ständiga utveckling av våra produkter.

**Referens nr. och dimensioner:**

AVK Nr.	RSK nr.	DN mm	Fläns- borrning	L mm	H mm	H1 mm	H3 mm	W mm	F mm	F1 mm	F2 mm	Vikt kg
06-400-30-006		400	PN10	310	951	-	1241	580	32	37	55	182
06-400-30-016		400	PN16	310	951	-	1241	580	32	37	55	181
06-450-30-0046487 (1)	4255395	450	PN10	330	1096	1026	1416	838	Ø30	-	70	401
06-450-30-006 (1)		450	PN10	330	1167	1087	1487	814	Ø30	-	75	487
06-450-30-0146487 (1)	4255404	450	PN16	330	1096	1026	1416	838	Ø30	-	70	401
06-450-30-016 (1)		450	PN16	330	1167	1087	1487	814	Ø30	-	75	487
06-500-30-0046482 (2)		500	PN10	350	1124	1054	1481	1045	Ø30	-	70	450
06-500-30-0046487 (1)	4255396-X	500	PN10	350	1124	1054	1481	840	Ø30	-	70	444
06-500-30-006 (1)	4255396	500	PN10	350	1142	1062	1500	834	Ø30	-	75	559
06-500-30-0060011 (2)		500	PN10	350	1142	1062	1500	1045	Ø30	-	75	559
06-500-30-0146482 (2)		500	PN16	350	1124	1054	1481	1045	Ø30	-	70	450
06-500-30-0146487 (1)	4255405	500	PN16	350	1124	1054	1481	840	Ø30	-	70	444
06-500-30-016 (1)		500	PN16	350	1142	1062	1500	834	Ø30	-	75	559
06-500-30-0160011 (2)		500	PN16	350	1142	1062	1500	1045	Ø30	-	75	559
06-600-30-0046482 (2)		600	PN10	390	1263	1193	1682	1154	Ø30	-	70	601
06-600-30-0046487 (1)	4255397	600	PN10	390	1263	1193	1682	958	Ø30	-	70	595
06-600-30-006 (1)		600	PN10	390	1285	1205	1705	964	Ø30	-	75	762
06-600-30-0060011 (2)		600	PN10	390	1285	1205	1705	1105	Ø30	-	75	762
06-600-30-0146482 (2)		600	PN16	390	1263	1193	1682	1154	Ø30	-	70	601
06-600-30-0146487 (1)	4255406	600	PN16	390	1263	1193	1682	958	Ø30	-	70	595
06-600-30-016 (1)		600	PN16	390	1285	1205	1705	964	Ø30	-	75	762
06-600-30-0160011 (2)		600	PN16	390	1285	1205	1705	1105	Ø30	-	75	762

(1) Med F14 toppfläns. Ø rund spindel med kilspår  
(2) Med F14 toppfläns och by-pass. Ø rund spindel med kilspår