

FLÄNSAD SLUSSVENTIL, PN10/16

EN 558-2 S.14/DIN F4, ISO toppfläns, EPDM-kil

15/42-0035

Vattenförsörjning

Avloppshantering

Vattenrening

Jordbruk & bevattning

AVK slussventiler är utformade med inbyggd säkerhet i varje detalj. Kilen är helt vulkaniserad med AVK's egna dricksvattengodkända EPDM-gummi. Gummit är utvecklat med särskild fokus på styrka, flexibilitet och kompressionsförmåga och även förmågan att återfå sin ursprungliga form efter många års användning. Spindeln har en hög hållfasthet med ett förstklassigt skydd mot korrosion tack vare tre oberoende tätningssystem.

Produktbeskrivning:

Flänsad slussventil EN 558-2 S.14/DIN F4 förberedd för manöverdon. För dricksvatten och neutrala vätskor upp till max 70° C

Standard

- Designad enligt EN 1074 del 1 & 2, Designad enligt EN 1171
- F4 kort bygglängd (EN 558-2 S.14/DIN F4)
- Standard flänsborring enligt EN1092-2 (ISO 7005-2), PN10/16

Test/Godkännande:

- Hydrauliskt testad enligt EN 1074-1 / EN 12266
- Säte: 1,1 x PN (bar), Ventilhus: 1,5 x PN (bar)
- Godkänd för dricksvatten / trycktestad enligt EN 1074

Egenskaper:

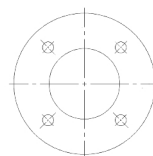
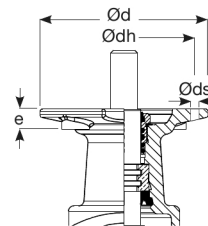
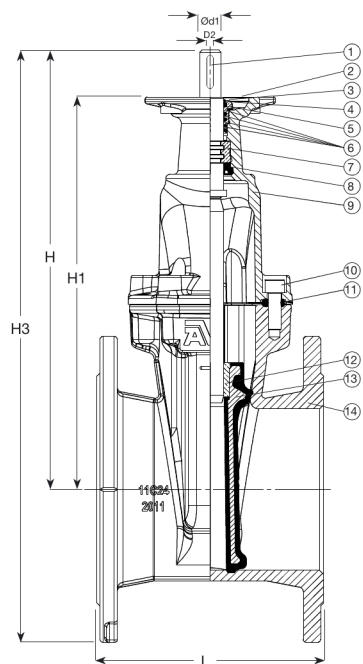
- Fast integrerad kilmutter motverkar vibrationer och säkerställer lång hållbarhet
- Helt vulkaniserad kil förhindrar korrosion och med integrerade glidskenor av polyacetalplast för låga manövermoment
- Stort koniskt hål i kilen förhindrar ansamlingar av orenheter
- Spindel av rostfritt stål med kilstopp och valsade gängor som ger hög motståndskraft mot slitage
- Utbytbar spindeltätning med en o-ring och ett lager av polyamid med två O-ringar
- Packningen av EPDM mellan ventilhuset och överdelen är fixerad i ett spår för säker tätning
- De rostfria bultarna till ventilhuset är omgärdade av packningen, försänkta och förseglade med smältlim
- Fullt genomloppLåg manövermoment
- Epoxibelagd enligt DIN 3476-1 och EN 14901
- ISO toppfläns med bultar av rostfritt stål

Tillbehör:

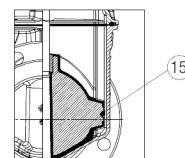
Elektriska manöverdon, fläsadaptrar och kombiflänsar



De konstruktioner, material, dimensioner och specifikationer som anges, kan ändras utan föregående meddelande, som ett led i vår ständiga utveckling av våra produkter.



Drilling A
 Holes for bolts to
 ISO 5210
 (attachment to
 actuator)



Øds: DN 40-200: 12 mm	Ødh: DN 40-200: 102 mm
≥DN 250: 18 mm	≥DN 250: 140 mm
Ød: DN 40-200: 125 mm	e: DN 40: 14 mm
DN 250-300: 175 mm	DN 50-65: 11 mm
≥DN 350: 220 mm	DN 80-200: 15 mm
	DN 250-300: 13 mm
	≥DN 350: 28 mm

Komponentlista:

1. Spindel	Rostfritt stål 1.4104 (430F)	9. Ventiltopp	Segjärn GJS-500-7 (GGG-50)
2. Montagefläns	Segjärn GJS-500-7 (GGG-50)	10. Skruv till ventiltopp	Rostfritt stål A2, tätat med smältlim
3. Spindelmutter	Mässing, DZR CW602N	11. Ventiltopp packning	EPDM-gummi
4. Avstrykarring	NBR-gummi	12. Kilmutter	Blyfri mässing CW724R
5. Packning	NBR-gummi	13. Kil	Vulkaniserad kil med EPDM
6. O-ring	NBR-gummi	14. Hus	Segjärn GJS-500-7 (GGG-50)
7. Kamring ⁽¹⁾	Mässing, DZR CW602N	15. Kilskor	Polyamid
8. Manschett	EPDM-gummi		

Komponenter kan bytas ut mot likvärdigt material eller material av en högre klass utan meddelande.

1) DN80-200: Zinkbeständig mässing CW724R

Referens nr. och dimensioner:

AVK Nr.	RSK nr.	DN mm	Fläns- borrning	L mm	H mm	H1 mm	H3 mm	Ød1 mm	D2 mm	Stäng Moment Nm	Vrid till öppen	ISO Fläns	Vikt kg
15-040-40-016		40	PN10/16	140	241	202	316	20	6	40	11	F10	13
15-050-40-016	4417161	50	PN10/16	150	241	202	324	20	6	40	11	F10	14
15-065-42-016	4417162	65	PN16	170	278	227	371	20	6	60	14	F10	17
15-080-42-01464099	4417163	80	PN16	180	284	247	384	20	6	35	17	F10	15
15-100-42-01464099	4417164	100	PN16	190	311	270	421	20	6	35	21	F10	18
15-125-42-01464099	4417165	125	PN16	200	352	311	477	20	6	40	26	F10	22
15-150-42-01464099	4417166	150	PN16	210	408	365	550	20	6	40	26	F10	31
15-200-42-00464099	4417167	200	PN10	230	507	456	677	20	6	80	33	F10	49
15-250-42-006	4417169	250	PN10	250	617	555	817	30	8	180	37	F14	113
15-250-42-016		250	PN16	250	617	555	817	30	8	180	37	F14	113
15-300-42-006	4417170	300	PN10	270	691	630	919	30	8	200	44	F14	160
15-300-42-016		300	PN16	270	691	630	919	30	8	200	44	F14	160
15-350-40-006	4296924	350	PN10	290	907	800	1167	30	8	300	59	F14	223
15-350-40-016		350	PN16	290	907	800	1167	30	8	300	59	F14	223
15-400-40-006	4417147	400	PN10	310	951	860	1241	30	8	300	59	F14	243
15-400-40-016		400	PN16	310	951	860	1241	30	8	300	59	F14	243