

Avloppshantering

AVK slussventiler är utformade med inbyggd säkerhet i varje detalj. Kilen är helt vulkaniserad med AVK's egna olje och gasgodkända NBR-gummi. Gummit är utvecklat med särskild fokus på styrka, flexibilitet och kompressionsförmåga och även förmågan att återfå sin ursprungliga form efter många års användning. Spindeln har en hög hållfasthet med ett förstklassigt skydd mot korrosion tack vare tre oberoende tätningssystem.

Produktbeskrivning:

Flänsad slussventil EN 558-2 S.14/DIN F4 förberedd för manöverdon. NBR-kil för avloppsvatten upp till max 70° C

Standard

- Designad enligt EN 1074 del 1 & 2, Designad enligt EN 1171
- F4 kort bygglängd (EN 558-2 S.14/DIN F4)
- Standard flänsborring enligt EN1092-2 (ISO 7005-2), PN10/16

Test/Godkännande:

- Hydrauliskt testad enligt EN 1074-1 / EN 12266
- Säte: 1,1 x PN (bar), Ventilhus: 1,5 x PN (bar)
- Godkänd för avlopp / trycktest EN1074

Egenskaper:

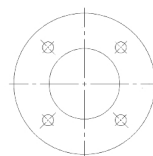
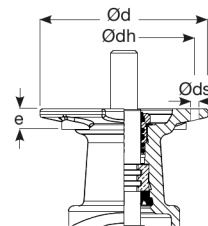
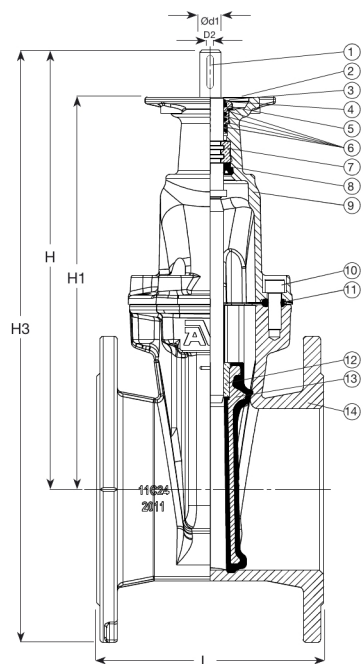
- Fast integrerad kilmutter motverkar vibrationer och säkerställer lång hållbarhet
- Helt vulkaniserad kil med NBR-gummi och har integrerade glidskenor för att ge låga manövermoment
- Glidskenor i hus och kil skapar en stabil funktion
- Spindel av rostfritt stål med kallrullade gängor ger hög styrka mot slitage
- En kamring fixerar spindeln vilket ger låga vridmoment
- Axeltätning: En packning mot inre media och ett polyamid/mässing lager med o-ringar
- Packningen av EPDM mellan ventilhuset och överdelen är fixerad i ett spår för säker tätning
- Fullt genomlopp
- Låg manövermoment
- Epoxibelagd enligt DIN 3476 del 1 och EN 14901, GSK godkänd
- ISO toppfläns med bultar av rostfritt stål

Notera: För aggressiv media konsultera AVK

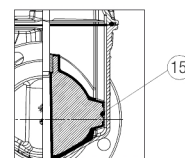
Tillbehör:

Elektriska manöverdon, flänsadapterar och kombiflänsar





Drilling A
 Holes for bolts to
 ISO 5210
 (attachment to
 actuator)



Øds: DN 40-200: 12 mm	Ødh: DN 40-200: 102 mm
≥DN 250: 18 mm	≥DN 250: 140 mm
Ød: DN 40-200: 125 mm	e: DN 40: 14 mm
DN 250-300: 175 mm	DN 50-65: 11 mm
≥DN 350: 220 mm	DN 80-200: 15 mm
	DN 250-300: 13 mm
	≥DN 350: 28 mm

Komponentlista:

1. Spindel	Rostfritt stål 1.4104 (430F)	9. Ventiltopp	Segjärn GJS-500-7 (GGG-50)
2. Montagefläns	Segjärn GJS-500-7 (GGG-50)	10. Skruv till ventiltopp	Rostfritt stål A2, tätat med smältlim
3. Spindelmutter	Mässing, DZR CW602N	11. Ventiltopp packning	NBR-gummi
4. Avstrykarring	NBR-gummi	12. Kilmutter	Blyfri mässing CW724R
5. Packning	NBR-gummi	13. Kil	NBR omsluter Segjärn
6. O-ring	NBR-gummi	14. Hus	Segjärn GJS-500-7 (GGG-50)
7. Kamring ⁽¹⁾	Mässing, DZR CW602N	15. Kilskor	Polyamid
8. Manschett	NBR-gummi		

Komponenter kan bytas ut mot likvärdigt material eller material av en högre klass utan meddelande.

1) DN80-200: Mässing, DZR CW724R

Referens nr. och dimensioner:

AVK Nr.	RSK nr.	DN mm	Fläns- borrning	L mm	H mm	H1 mm	H3 mm	Ød1 mm	D2 mm	Vrid till öppen	Stäng Moment Nm	ISO Fläns	Vikt kg
15-040-40-013		40	PN10/16	140	241	202	316	20	6	11	40	F10	13
15-050-40-013	4296925	50	PN10/16	150	241	202	324	20	6	11	40	F10	14
15-065-42-013	4296926	65	PN16	170	278	227	371	20	6	14	60	F10	17
15-080-42-01364099	4296927	80	PN16	180	284	247	384	20	6	17	35	F10	15
15-100-42-01364099	4296928	100	PN16	190	311	270	421	20	6	21	35	F10	18
15-125-42-01364099	4296929	125	PN16	200	352	311	477	20	6	26	40	F10	22
15-150-42-01364099	4296930	150	PN16	210	408	365	550	20	6	26	40	F10	31
15-200-42-00364099	4296931	200	PN10	230	507	456	677	20	6	33	80	F10	49
15-200-42-01364099		200	PN16	230	507	456	660	20	6	33	80	F10	49
15-250-42-003	4296932	250	PN10	250	617	555	817	30	8	37	180	F14	113
15-250-42-013		250	PN16	250	617	555	817	30	8	37	180	F14	113
15-300-42-003	4296933	300	PN10	270	691	630	919	30	8	44	200	F14	160
15-300-42-013		300	PN16	270	691	630	919	30	8	44	200	F14	160
15-350-40-003	4296934	350	PN10	290	907	800	1167	30	8	59	300	F14	223
15-400-40-003	4296935	400	PN10	310	951	860	1241	30	8	59	300	F14	243
15-400-40-013		400	PN16	310	951	860	1241	30	8	59	300	F14	243