

Vattenförsörjning

Avloppshantering

Vattenrening

AVK serie 265 demonteringskopplingar i segjärn ger enkel installation och demontering av flänsade rör och kopplingar, eller flänsad utrustning såsom ventiler, mätare och pumpar. De möjliggör också axiell förskjutning av rörledning under konstruktion.

**Produktbeskrivning:**

Montagebox för neutrala vätskor som dricksvatten och renat avloppsvatten fritt från större partiklar och fiberföroreningar upp till max 70°C.

**Standard**

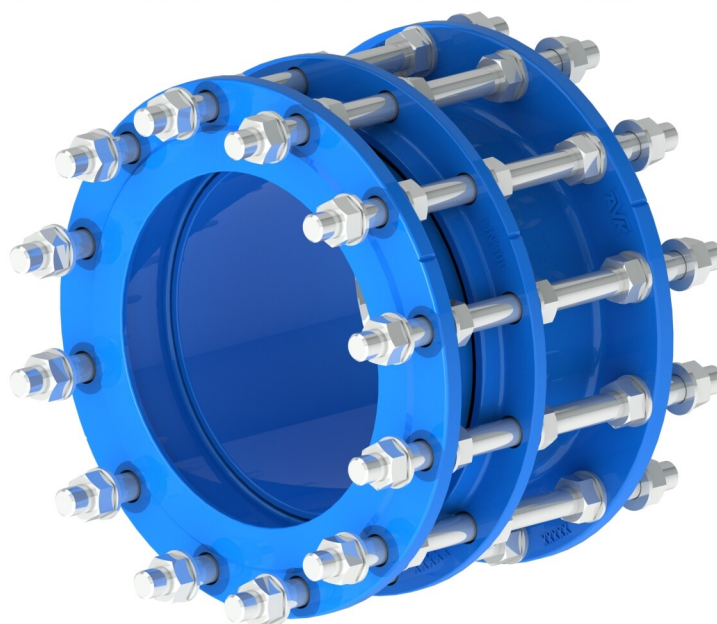
- Standard flänsborring enligt EN1092-2 (ISO 7005-2), PN10/16

**Test/Godkännande:**

- WRAS godkända material

**Egenskaper:**

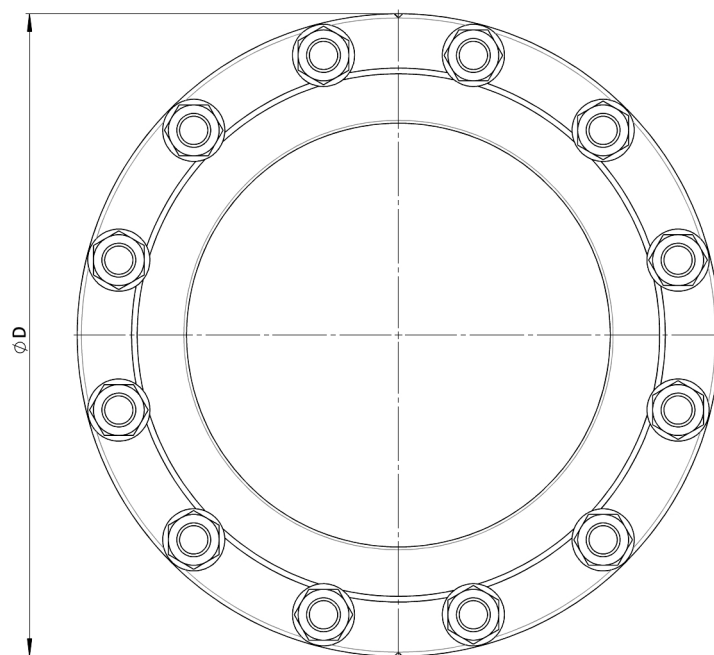
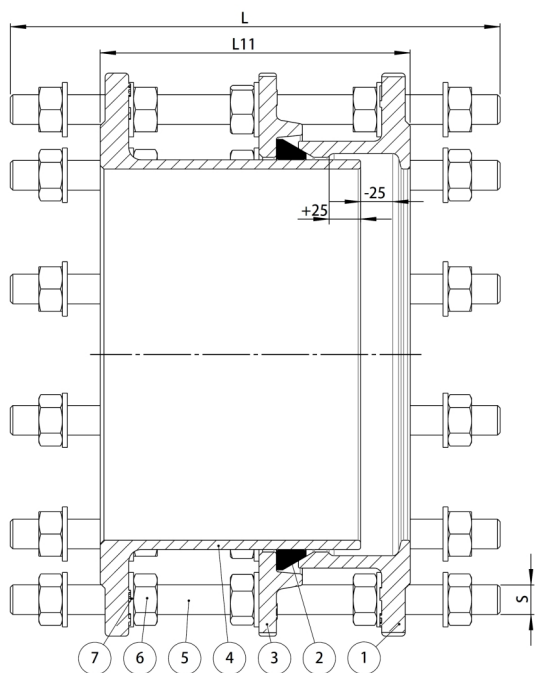
- Kompenserar för axiell förskjutning av röret under installation och demontering med teleskopisk rörelse mellan den inre och yttre flänsen.
- Upp till +/- 25 mm axiell justering.
- Belagd enligt GSK med 250 µm blå RAL 5017 epoxy, godkänd av WRAS och DVGW/W270/UBA.
- Tätning i dricksvattengodkänd EPDM.
- Alla dragstänger, muttrar och brickor i rostfritt stål A2 med DeltaSeal-beläggning på muttrarna för skydd och friktionsskydd.
- Långa dragstänger i alla bulthål ger en styv och robust konstruktion.
- Förblir tät i delvis vakuum, upp till 0,8 bar negativt tryck (200 mBar absolut).



# MONTAGEBOX, SEGJÄRN, PN10/16

265/91-001

Långa stänger, EPDM-liner, A2 stänger, muttrar och brickor, ytbehandling med epoxy enligt GSK



## Komponentlista:

1. Fläns	Segjärn GJS-450-10	5. Gängstång	Rostfritt stål A2
2. Packning	EPDM-gummi	6. Mutter	Rostfritt stål A2 antifriktion
3. Flänspackning	Segjärn GJS-450-10	7. Bricka	Rostfritt stål A2
4. Flänsad tapp	Segjärn GJS-450-10		

Komponenter kan bytas ut mot likvärdigt material eller material av en högre klass utan meddelande.

## Referens nr. och dimensioner:

AVK Nr.	RSK nr.	DN	Fläns- börning	L11	Antal Bultar	L	D	S	Vikt
		mm		mm		mm	mm	mm	kg
265-9-0040-10-14036400	1137023	40	PN16	190	4	325	150	M16	8,7
265-9-0050-10-14036400	1137024	50	PN16	180	4	305	165	M16	9,5
265-9-0060-10-14036400	1137025	60	PN16	180	4	305	175	M16	11
265-9-0065-10-14036400	1137026	65	PN16	180	4	305	185	M16	11
265-9-0080-10-14036400	1137027	80	PN16	200	8	325	200	M16	16
265-9-0100-10-14036400	1137028	100	PN16	200	8	325	220	M16	18
265-9-0125-10-14036400	1137029	125	PN16	200	8	325	250	M16	21
265-9-0150-10-14036400	1137030	150	PN16	200	8	340	285	M20	28
265-9-0200-10-14036400	1137044	200	PN16	220	12	360	340	M20	42
265-9-0200-11-04036401	1137031	200	PN10	220	8	360	340	M20	37
265-9-0250-10-14036400	1137045	250	PN16	230	12	380	400	M24	62
265-9-0250-11-04036401	1137032	250	PN10	220	12	360	400	M20	53
265-9-0300-10-14036400	1137046	300	PN16	250	12	405	455	M24	75
265-9-0300-11-04036401	1137033	300	PN10	220	12	360	455	M20	65
265-9-0350-10-14036400	1137047	350	PN16	260	16	420	520	M24	102
265-9-0350-11-04036401	1137034	350	PN10	230	16	370	505	M20	78
265-9-0400-10-14036400	1137048	400	PN16	270	16	430	580	M27	131
265-9-0400-11-04036401	1137035	400	PN10	230	16	380	565	M24	100
265-9-0450-10-14036400	1137049	450	PN16	270	20	440	640	M27	163
265-9-0450-11-04036401	1137036	450	PN10	250	20	405	615	M24	124
265-9-0500-10-14036400	1137050	500	PN16	280	20	460	715	M30	212
265-9-0500-11-04036401	1137037	500	PN10	260	20	405	670	M24	141
265-9-0600-10-14036400	1137051	600	PN16	300	20	500	840	M33	304
265-9-0600-11-04036401	1137038	600	PN10	260	20	430	780	M27	186
265-9-0700-10-14036400	1137052	700	PN16	300	24	515	910	M33	338
265-9-0700-11-04036401	1137039	700	PN10	260	24	430	895	M27	239

De konstruktioner, material, dimensioner och specifikationer som anges, kan ändras utan föregående meddelande, som ett led i vår ständiga utveckling av våra produkter.

**MONTAGEBOX, SEGJÄRN, PN10/16****265/91-001****Långa stänger, EPDM-liner, A2 stänger, muttrar och brickor, ytbehandling med epoxy enligt GSK****Referens nr. och dimensioner:**

AVK Nr.	RSK nr.	DN mm	Fläns- borrning	L11 mm	Antal Bultar	L mm	D mm	S mm	Vikt kg
265-9-0800-10-14036400	1137053	800	PN16	320	24	545	1025	M36	456
265-9-0800-11-04036401	1137040	800	PN10	290	24	480	1015	M30	333
265-9-0900-10-14036400	1137054	900	PN16	320	28	545	1125	M36	536
265-9-0900-11-04036401	1137041	900	PN10	290	28	480	1115	M30	391
265-9-1000-10-14036400	1137055	1000	PN16	340	28	580	1255	M39	696
265-9-1000-11-04036401	1137042	1000	PN10	290	28	500	1230	M33	486
265-9-1200-10-14036400	1137056	1200	PN16	360	32	640	1485	M45	1089
265-9-1200-11-04036401	1137043	1200	PN10	320	32	545	1455	M36	725