

Vattenförsörjning

Avloppshantering

Vattenrening

AVK Supa Plus™ är en serie dragfasta kopplingar, flänsadapterar och ändhuvar för användning på PE- och uPVC-rör. Supa Plus™ -kopplingar ger en stor flexibilitet och är mycket enkla att montera tack vare tätningen som gör det möjligt att vinkla av  $\pm 3,5^\circ$ . Detta förenklar även montering av stora dimensioner. De externa M16-bultarna är av rostfritt stål och belägningen av hög kvalitet ger ett hållbart korrosionsskydd.

**Produktbeskrivning:**

Dragfast koppling för PE/PVC-rör med EPDM tätning för dricksvatten och neutrala vätskor upp till max 70° C

**Standard**

- Designad enligt EN 12842

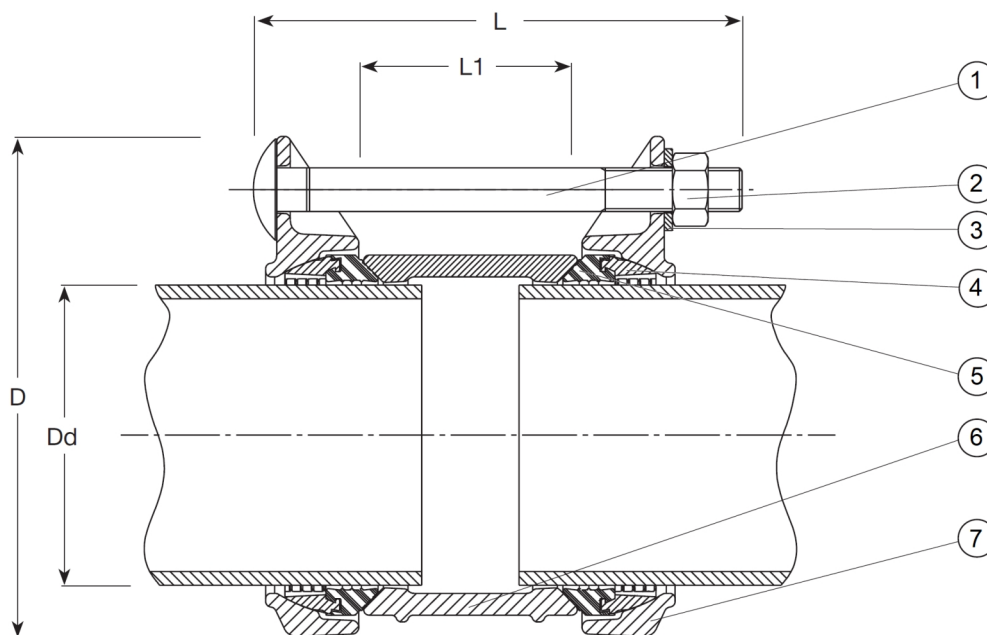
**Test/Godkännande:**

- Belgaqua godkänt material

**Egenskaper:**

- Kombinationen av packningen med dricksvattengodkänt EPDM-gummi och dragfasta gripsegment av RG5-brons möjliggör  $\pm 3,5^\circ$  avvinkling.
- Konstruktionen med yttre bultar förhindrar korrosion mellan flänsen och bultarna.
- M16-bultarna i rostfritt stål A2 och muttrarna i syrafast rostfritt stål A4 är antifrikationsbelagda för enkel åtdragning och för att förhindra skärning.
- Packning av kompressionstyp gör det enkelt att sätta in rör änden, även på stora dimensioner.
- Fläns och fäste av gjutjärn med epoxi beläggning enligt DIN 3476 del 1 och EN 14901.




**Komponentlista:**

1. Bult	Rostfritt stål A2	5. Packning	EPDM-gummi
2. Mutter	Rostfritt stål A4	6. Krage	Segjärn GJS-500-7
3. Bricka	Rostfritt stål A2	7. Fäste	Segjärn GJS-450-10
4. Gripsegment	Brons CC491K		

Komponenter kan bytas ut mot likvärdigt material eller material av en högre klass utan meddelande.

**Referens nr. och dimensioner:**

AVK Nr.	RSK nr.	DN mm	Produkt PN Klass	Dd mm	D mm	L mm	L1 mm	Vikt kg
621-10-040-41001	1140340	32	PN16	40	150	150	60	2,8
621-10-050-41001	1140341	40	PN16	50	156	150	60	2,9
621-10-063-41001	1140342	50	PN16	63	170	150	60	3,3
621-10-075-41001	1140343	65	PN16	75	180	160	70	3,8
621-10-090-41001	1140344	80	PN16	90	200	160	70	4,5
621-10-110-41001	1140345	100	PN16	110	220	175	78	6,2
621-10-125-41001	1140346	125	PN16	125	240	175	78	7,3
621-10-140-41001	1140347	125	PN16	140	254	185	88	8,2
621-10-160-41001	1140348	150	PN16	160	276	185	88	8,8
621-10-180-41001	1140349	150	PN16	180	286	245	110	13
621-10-200-41001	1140350	200	PN16	200	318	210	110	12
621-10-225-41001	1140351	200	PN16	225	342	260	110	19
621-10-250-41001	1140352	250	PN16	250	374	260	110	28
621-10-280-41001	1140353	250	PN16	280	390	260	110	29
621-10-315-41001	1140354	300	PN16	315	440	320	168	39

**Kommentarer:**

- Vanligtvis är tätningssytan på flänsen mindre än på flänsadaptern. Var noga när packningen installeras, speciellt på DN150/180 och DN250/280.