

Avloppshantering

AVK's Supa Maxi™ serie av universala dragfasta kopplingar sätter en ny standard. Det patenterade SupaGrip™ tätningssystemet med flexibel greppring säkerställer fullt stöd åt tätningsringen och en dragsäker anslutning. Supa Maxi™ kopplingar har stor flexibilitet och ger en snabb installation med möjlighet till en $\pm 4^\circ$ avvinkling, permanenta skyddskåpor, lyftögla och efterdragning av bultar behövs inte.

Produktbeskrivning:

Supa Maxi™ universell flänsadapter. Med A2 bultar/A4 mutter. För avloppsvatten upp till max $+70^\circ\text{C}$

Standard

- Konstruerad enligt EN 14525
- Universal flänsborning enligt EN1092 (ISO 7005-2), PN 10/16

Test/Godkännande:

- DN700 dragfast upp till 16 bar
- DN800 dragfast upp till 10 bar

Egenskaper:

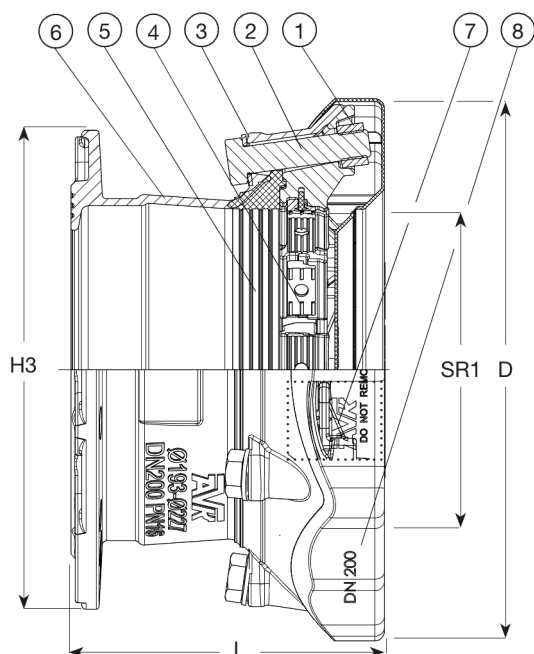
- Patenterat SupaGrip™ tätningssystem med flexibel greppring som ger fullt stöd åt tätningsringen även vid minimala rördimensioner i hela toleransområdet.
- Full dragsäkerhet på nästan alla rörtyper med två typer av gripsegment – brons för PE- och PVC rör och härdat rostfritt stål för segjärn-, gjutjärn-, stål-, rostfria stål- och cementrör. För PE rör skall stödhylsa används.
- Gripsegmenten av metall monteras med stift på klämringen för högsta hållbarhet.
- $\pm 4^\circ$ avvinkling per sida med max. $1.5 \times \text{PN } 16$.
- Stort röroteransområde.
- PN 16 i alla dimensioner (rostfria stål- och cementrör max. PN 10).
- Hus av segjärn och greppring av gjutet stål epoxymålad enligt DIN 3476 del 1 och EN 14901, GSK godkänd.
- Tätning av NBR-gummi.
- Bultar av A2 kvalitet och muttrar av syrafast A4 kvalitet är antifriktionsbehandlade för att förhindra risken för skärning.
- Permanenta skyddskåpor skyddar under hantering och installation.
- Röret kommer inte att röra sig inåt vid åtdragning.
- Bultarna dras från huset, detta ger enkel åtkomst i trånga installationer.
- Ingen efterdragning av bultarna behövs.
- Lyftögla på DN 100-800.
- Designad för PN16 ($1.5 \times 16 = 24$ bar), testad och godkänd för PN16 av KIWA enligt EN 14525



SUPA MAXI™ FLÄNSADAPTER, PN16

633/80-001

Universell och dragfast, A2 bultar, NBR tätning



DN	Supa Maxi end	Multi drilling*
40/50	3 x M14 x 75 mm	1, 2, 3, 4, 5, 8, 9, 10
50/65	3 x M16 x 75 mm	1, 2, 3, 4, 5, 8, 9, 10
80	3 x M16 x 75 mm	1, 2, 3, 4, 5, 8, 9, 10, 11, 12
100	4 x M16 x 75 mm	1, 2, 3, 4, 5, 6, 7, 8, 9, 11, 12
150	4 x M16 x 80 mm	1, 2, 5, 9, 11, 12
200	6 x M20 x 100 mm	1, 2, 5, 8, 9, 11, 12
250	6 x M20 x 100 mm	1, 2, 5
300	8 x M20 x 110 mm	1, 2, 5, 9, 11, 12
350	9 x M24 x 120 mm	1, 3, 10
400	10 x M24 x 120 mm	1, 2
450	12 x M24 x 120 mm	1
500	14 x M24 x 120 mm	1
600	18 x M24 x 130 mm	1
700	18 x M24 x 150 mm	1
800	20 x M24 x 150 mm	1

Drilling*	
1: ISO 7005-2, EN 1092-2: 1997, DIN 2501 (universal drilling)	6: BS 10 Table F
2: ANSI B16.1 CL 125	7: BS 10 Table H
3: BS 10 Table A	8: DIN 1882
4: BS 10 Table D	9: AS 2129 Table D+E
5: BS 10 Table E	10: AUG-TAU
	11: AS 4087 Fig. B5
	12: AS 4087 Table D

Komponentlista:

1. Mutter	Rostfritt stål A4	5. Packning	NBR-gummi
2. Bult	Rostfritt stål A2	6. Krage	Segjärn
3. Bricka	Rostfritt stål A2	7. Fäste	Gjutjärn
4. Gripsegment	Rostfritt stål / brons CC491K	8. Skyddskåpa	PE

Komponenter kan bytas ut mot likvärdigt material eller material av en högre klass utan meddelande.

Referens nr. och dimensioner:

AVK Nr.	RSK nr.	DN Fläns mm	Produkt PN Klass	Fläns- borrning	Tolerans mm	L mm	D mm	H3 mm	Vikt kg
633-071-80-002	1010177	40-50	PN16	10/16	48-71	197	200	165	5,0
633-091-80-002	1010178	50-65	PN16	10/16	69-91	197	226	185	6,0
633-106-80-002	1010179	80	PN16	10/16	82-106	198	235	200	6,5
633-133-80-002	1010181	100	PN16	10/16	104-133	203	268	229	9,0
633-161-80-002	1010182	100/125	PN16	10/16	132-159	198	285	254	11
633-188-80-002	1010183	150	PN16	10/16	159-188	220	340	285	12
633-227-80-002	1010184	200	PN16	10/16	193-227	243	389	343	19
633-257-80-002	1010185	250	PN16	10/16	224-257	245	437	406	25
633-301-80-002	1010186	250	PN16	10/16	266-301	254	476	406	28
633-356-80-002	1010187	300	PN16	10/16	314-356	282	545	483	38
633-396-80-002	1010188	350	PN16	10/16	352-396	419	612	612	87
633-442-80-002	1010189	400	PN16	10/16	392-442	448	740	662	89
633-510-80-002	1010190	450	PN16	10/16	448-510	614	740	740	145
633-552-80-002	1010191	500	PN16	10/16	498-552	605	772	735	166
633-652-80-002	1010192	600	PN16	10/16	604-652	634	872	872	213
633-745-80-002 (1)	1010193	700	PN16	10/16	700-745	650	991	920	379
633-842-80-00200004 (2)	1010194	800	PN16	10/16	800-842	690	1100	1035	437
633-842-80-00200006 (3)	1010195	800	PN16	10/16	800-842	690	1100	1035	437

(1) Endast dragfast upp till 16 bar
 (2) För metall/AC rör. Endast dragfast upp till 10 bar
 (3) För plaströr. Endast dragfast upp till 10 bar

De konstruktioner, material, dimensioner och specifikationer som anges, kan ändras utan föregående meddelande, som ett led i vår ständiga utveckling av våra produkter.