



Qualität von Anfang an.

Teknisk data

DESIGN

3 delad kulventil (skruvad), underhållsfri och med fullt genomlopp. Fäste för manöverdon enligt ISO 5211. **Brandsäker design, antistatisk. TA-Luft godkännande upp till DN100.**

EGENSKAPER

- Fäste för manöverdon med hålbild för 2 olika bultcirklar.
- Handspak låsbar i öppet eller stängt läge.
- Underhållsfri glandtätning med låsbleck.
- Hus och anslutningsdelar självcentrerande för enkel montering efter t.ex. svetsning.

FUNKTION

90° reglering genom handspak eller eftermonterat manöverdon.

ANSLUTNING

Invärdig gänga ½" bis 4", DIN 2999
Svetsanslutning DN15 - DN100.

BYGGLÄNGD

Gängad anslutning DIN 3202 M3
Svetsanslutning DIN 3202 S13

TRYCKOMRÅDE

Till PN 64 (Upp till +80°C). För temperaturer över +80°C se Tryck-Temperatur-Dia-gram.
Vakuüm 500 -1000 mbar_(abs)

TEMPERATUROMRÅDE

-30°C till max. +180°C
(för högre temperaturer krävs "High-temp" version ZA/HT)

MATERIAL

Hus: Rostfritt stål 1.4408
Kula: Rostfritt stål 1.4408
Kultätning: PTFE-glasfiberförstärkt
Spindeltätning: Grafit / PTFE / FKM
Handspak: Rostfritt stål

ALTERNATIV/TILLBEHÖR

Elektronisk lägesindikator;
Förhöjd handspak
Pneumatiskt eller elektriskt manöverdon

EGENSKAPER

Kavitationsfri vesion på begäran.

Ovanstående information är endast avsedd som vägledning och företaget förbehåller sig rätten att ändra data utan föregående meddelande!

Specification

DESIGN

3-piece design (screwed), maintenance free, full bore. Mounting pad for actuator according to ISO 5211.

Stamped to AD-approval A4, **Fire-Safe design, Anti-static device.**

TA Luft approval up to DN100

FEATURES

- Mounting pad for actuator with two scribed circles
- handle lockable in open and close position
- Stem seals with spring washer set and lock plate, maintenance free
- Body parts with centring grooved and tongued, for ease assembly (e.g. after welding)

OPERATION

Rotation of the handle through 90°.
(Handle is reversible through 90°)

CONNECTION

Female B.S.P. thread ½" - 4", DIN 2999
Butt welding DN15 - DN100.

FACE TO FACE

Threaded connection DIN 3202 M3
Welded connection DIN 3202 S13

PRESSURE RANGE

up to PN 64 (Up to 80°C). For higher temperatures please refer to the Pressure-Temperature-Diagram. Vacuum about 500 - 1000 mbar_(abs)

TEMPERATURE RANGE

-30°C up to +180°C
(at higher temperatures the high- temperature version will be necessary, refer data-sheet ZA/HT)

MATERIALS

Body: Stainless steel 1.4408
Ball: Stainless steel 1.4408
Ball seals: PTFE-glassfiber-reinforced
Stem seals: Graphite / PTFE / FKM
Handle: Stainless steel

OPTIONS

Electrical position indicator;
high handle
Pneumatic or electric actuator, electrical position indicator.

CHARACTERISTICS

Cavity-free type on request.

The above information is intended for guidance only and the company reserves the right to change any data herein without prior notice!

Artikel:
ZA



3 delad kulventil
Fullt genomlopp
PN 64

Rostfritt stål



Type:
ZA



2-Way Ball Valve
Full bore
PN 64

Stainless Steel



Förklaring artikelnummer: T.ex. ZA311025

= 3 delad kulventil, Rostfritt stål / PTFE / Rostfritt stål, med handspak, 1" B.S.P gänga

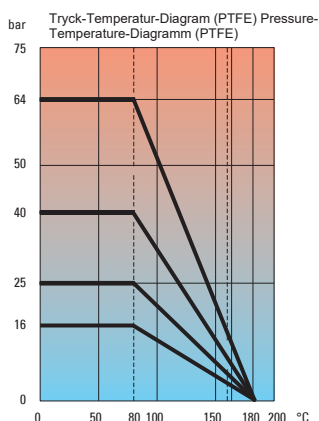
Siffror 1.+ 2 Produkt	Siffror 3.+ 4. Material Hus / Tätning / Kula	Siffror 5. Manöver/reglering	Siffror 6. Alternativ	Siffror 7.+ 8. Anslutning (enligt DIN 2999)
ZA = 3-delad kulventil med fullt genomlopp	31 = Rostfritt stål / PTFE / Rostfritt stål	0 = Utan handspak 1 = Med handspak	0 = Inga tillval 3 = kavitationsfri	
			Gänga	Svetad anslutning
			23 = 1/2"	62 = DN 15
			24 = 3/4"	63 = DN 20
			25 = 1"	64 = DN 25
			26 = 1 1/4"	65 = DN 32
			27 = 1 1/2"	66 = DN 40
			28 = 2"	67 = DN 50
			29 = 2 1/2"	68 = DN 65
			30 = 3"	69 = DN 80
			31 = 4"	70 = DN 100

Ordering example: e.g. ZA311025

= 3-piece design ball-valve, stainless steel / PTFE / stainless steel, with handle, female B.S.P. thread, 1"

1.+ 2. Digit Product	3.+ 4. Digit Material Body / Seal / Ball	5. Digit Operation	6. Digit Options	7.+ 8. Digit Connection size (acc. to DIN 2999)
ZA = Ball-valve, full bore, 3-piece design	31 = Stainless steel / PTFE / Stainless steel	0 = without Handle 1 = with Handle	0 = no option 3 = cavity-free	
			threaded connection	Butt welding
			23 = 1/2"	62 = DN 15
			24 = 3/4"	63 = DN 20
			25 = 1"	64 = DN 25
			26 = 1 1/4"	65 = DN 32
			27 = 1 1/2"	66 = DN 40
			28 = 2"	67 = DN 50
			29 = 2 1/2"	68 = DN 65
			30 = 3"	69 = DN 80
			31 = 4"	70 = DN 100

Tryck-Temperatur-Diagram / Pressure-Temperature-Diagram



Kv-värde / Kv-value

Storlek / Size ["]	Kv-värde/ Kv-value [m³/h]
1/2	36
3/4	59
1	90
1 1/4	159
1 1/2	230
2	418
2 1/2	725
3	1098
4	1768

Svetsinstruktioner för version med svetsände:

Demontera anslutningarna från huset för att förhindra att tätningarna skadas av värmeutvecklingen vid svetsning.

Vid installation i befintligt rörsystem använd en distans mellan anslutningsdelarna och fixera med bultarna.

Före svetsning säkerställ att anslutningarna ligger i linje. Efter avslutad svetsning och avkylning, återmontera ventilhuset.

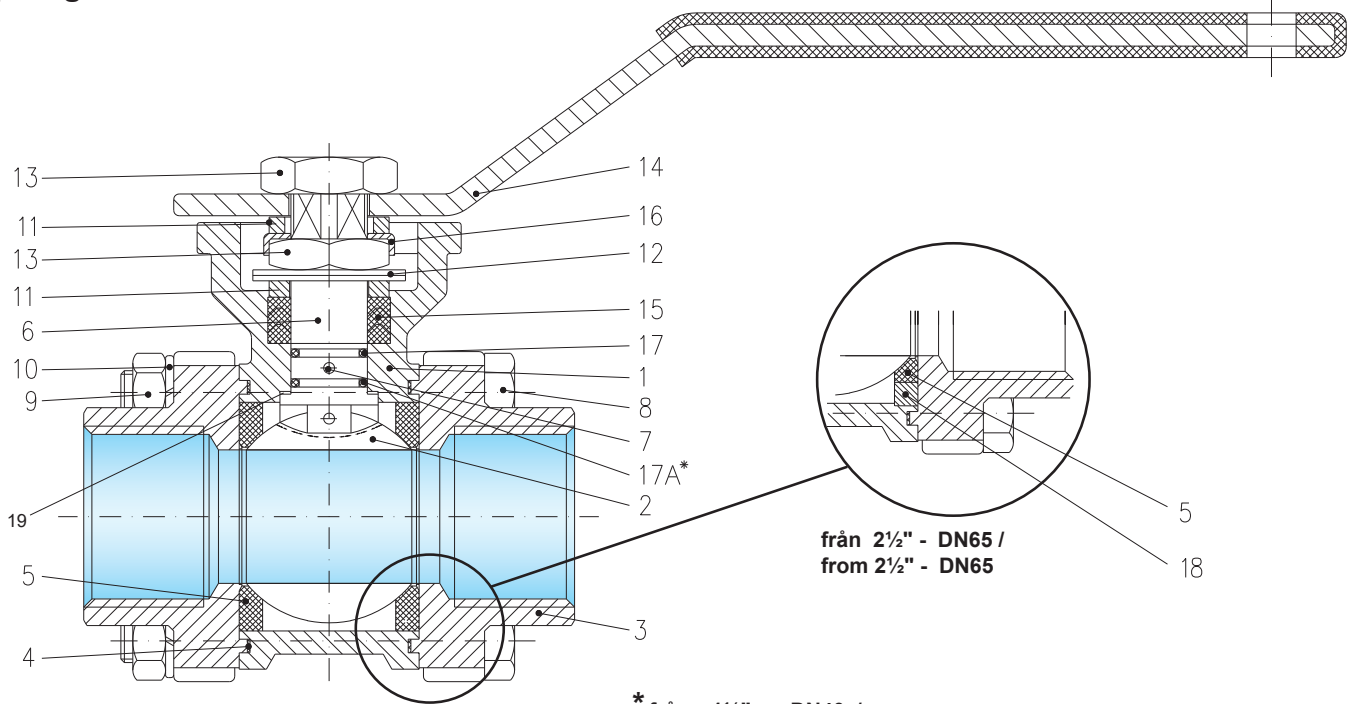
Welding instructions for parts with welded connections:

Remove connection parts from the middle-part of the valve, to prevent damage of the seals due to high welding-temperatures. In case of already installed pipework, insert a distance-part between the connec-

tion parts and fix it with the help of the tie-rods. Before welding ensure that the pipe-connections are aligned. After successful welding and cooling reassemble the valve.

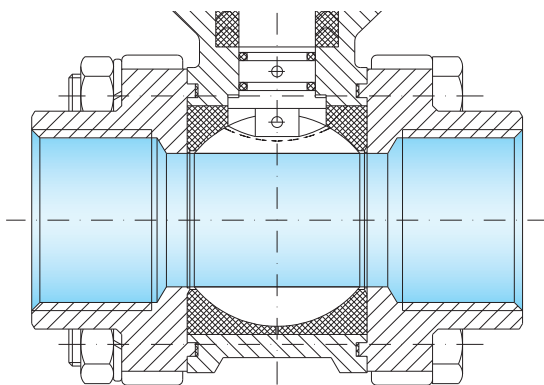


Sprängskiss / Parts list



från 2½" - DN65 /
from 2½" - DN65

* från 1½" - DN40 /
from 1½" - DN40



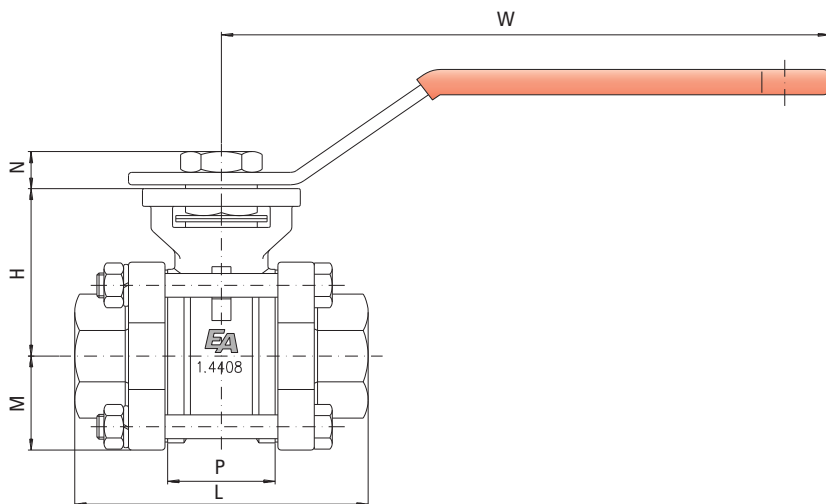
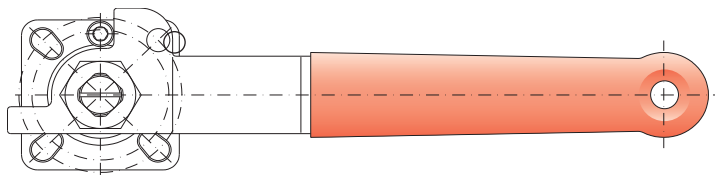
Säte/lopp för den kavitationsfria
versionen.

seats at cavity-free version of the
ball valve

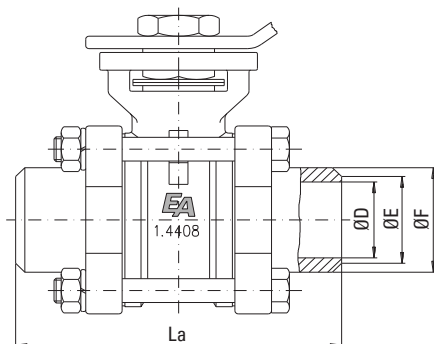
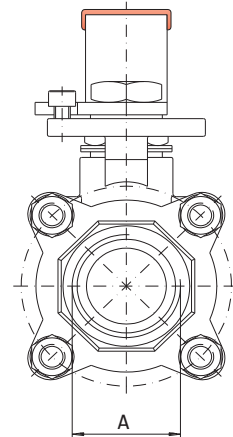
Pos.	Benämning / Description		Material / Material	
1	Hus	Body	Rostfritt stål 1.4408	Stainless steel 1.4408 (AISI 316)
2	Kula	Ball	Rostfritt stål 1.4408	Stainless steel 1.4408 (AISI 316)
3	Anslutning	Connection end	Rostfritt stål 1.4408	Stainless steel 1.4408 (AISI 316)
4	Tätning hus	Body seals	PTFE / Grafit	PTFE / Graphite
5	Kultätning	Ball seals	PTFE + 15% Glasfiberförstärkning	PTFE + 15% glassfiber reinforced
6	Spindel	Stem	Rostfritt stål 1.4401	Stainless steel 1.4401 (AISI 316)
7	Antistatisk del	Anti-static device	Rostfritt stål 1.4401	Stainless steel 1.4401 (AISI 316)
8	Insexskuv	Hexagon screw	Rostfritt stål 1.4301	Stainless steel 1.4301 (AISI 304)
9	Mutter	Hexagon nut	Rostfritt stål 1.4301	Stainless steel 1.4301 (AISI 304)
10	Låsbricka	Lock washer	Rostfritt stål 1.4301	Stainless steel 1.4301 (AISI 304)
11	Glandring	Gland ring	Rostfritt stål 1.4301	Stainless steel 1.4301 (AISI 304)
12	Fjäderbricka	Spring washer	Rostfritt stål 1.4310	Stainless steel 1.4310 (AISI 301)
13	Mutter	Hexagon nut	Rostfritt stål 1.4301	Stainless steel 1.4301 (AISI 304)
14	Handspak	Handle	Rostfritt stål 1.4301	Stainless steel 1.4301 (AISI 304)
15	Spindeltätning	Stem seals	Grafit	Graphite
16	Låsbleck	Lock plate	Rostfritt stål 1.4301	Stainless steel 1.4301 (AISI 304)
17	O-Ring	O-ring	FKM	FKM
17A	O-Ring (från 1½" / DN40)	O-ring (from 1½" / DN40)	FKM	FKM
18	Mittring	Center ring	Rostfritt stål 1.4301	Stainless steel 1.4301 (AISI 304)
19	Tryckbricka	Trust washer	PTFE	PTFE



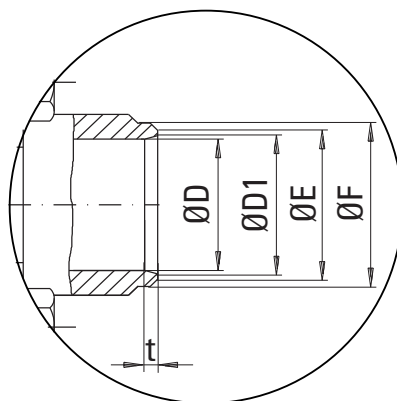
Dimensioner / Dimension



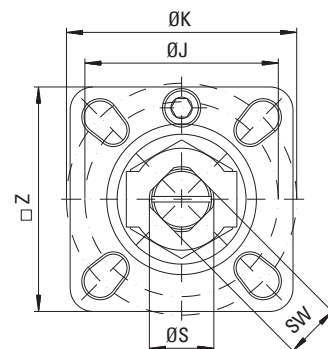
Gängad anslutning /
Threaded connection



Svetsad anslutning /
Welded connection



DN65- DN100



A	DN	ØD	L	La	ØE	ØD1	ØF	P	M	H	N	ØK	ØJ	ØS	SW	□Z	W	kg
1/2	15	16	75	75	17	-	22,4	25,2	22,5	42,3	8	42	36	11,1	9	42	113,5	0,52
3/4	20	20	80	90	22	-	28,2	27,9	27,2	44,8	8	42	36	11,1	9	42	113,5	0,81
1	25	24,5	90	100	28	-	33,7	33	30,3	54	10	50	42	14,3	11	48	186,5	1,26
1 1/4	32	34	110	110	37	-	44,0	41,2	36,9	59,2	10	50	42	14,3	11	48	186,5	1,86
1 1/2	40	38	120	125	43	-	50,8	49,3	40,6	73,5	14,8	70	50	18	14	68	221,5	2,95
2	50	51	140	150	54	-	62,6	63,6	50,1	82,9	14,8	70	50	18	14	68	221,5	4,47
2 1/2	65	65	185	190	72	70	76,1	82,1	82	107	17,1	102	70	22	17	94	350	9,72
3	80	80	205	220	84	82	88,9	95,8	88	117,3	17,1	102	70	22	17	94	350	14,91
4	100	100	240	270	109	106	114,3	117,8	115	132,3	17,1	102	70	22	17	94	350	24,2

Information

Produkterna som beskrivs i denna dokumentation är i den form de levereras inga maskiner enligt bilaga 2 punkt a och inga delvis färdigställda maskiner enligt bilaga 2 punkt g i maskindirektivet 2006/42/EG.

Advice

The products described in this documentation in the conditions of our delivery are no machinery according to annex 2 paragraph a respectively no partly completed machinery according to annex 2 paragraph g of the directive 2006/42/EC on machinery.

