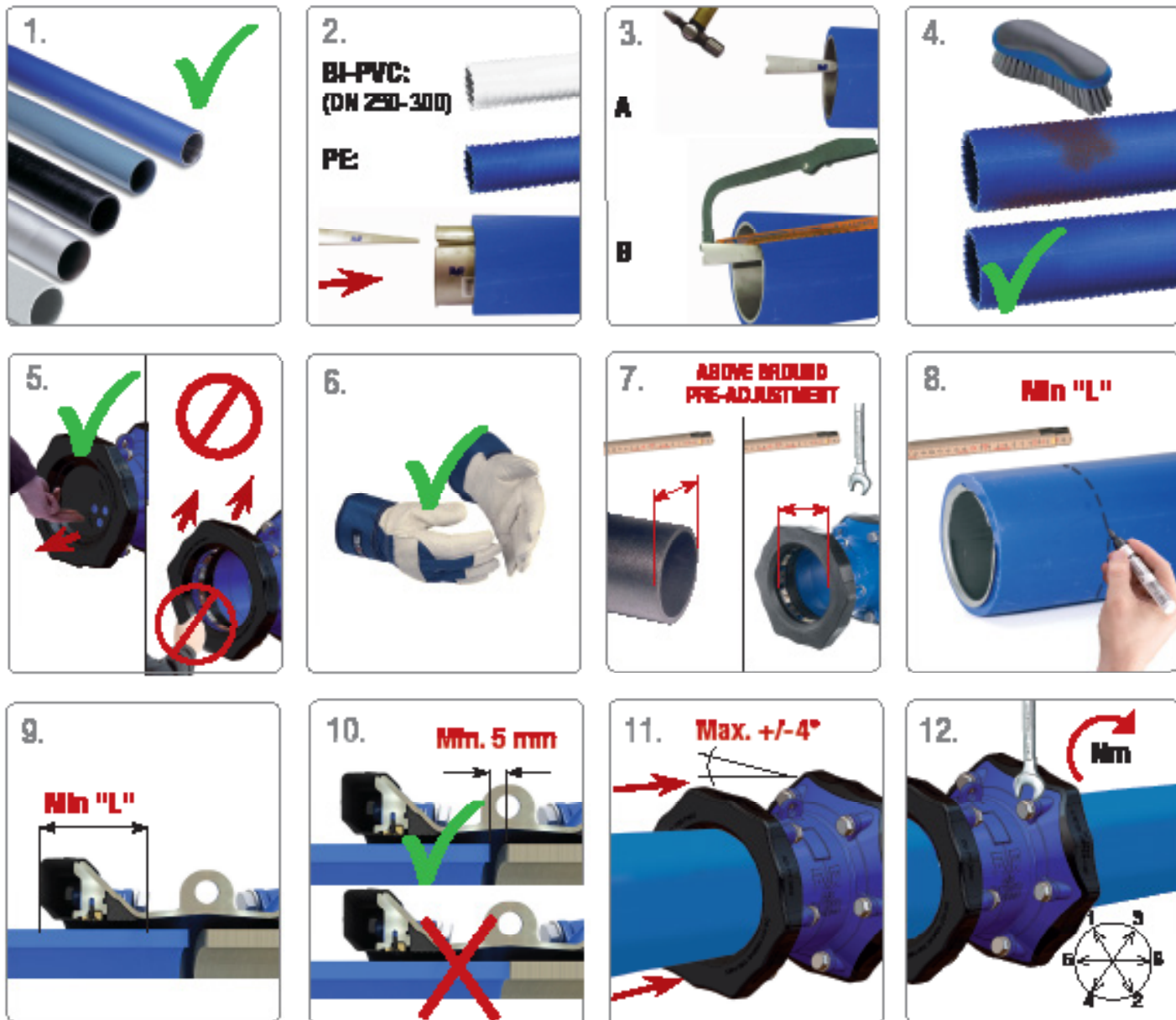


Montageinstruktion

AVK Supa Maxi™ kopplingar och ventiler
Serie 631, 632, 633, 634, 635, 636

Svensk översättning



Montageinstruktion

AVK Supa Maxi™ kopplingar och ventiler
Serie 631, 632, 633, 634, 635, 636

Svensk översättning



KONTROLLERA!



Viktigt: Om kopplingen har varit monterad på stål/järn/AC rör och kopplingen ska användas igen på PE / PVC rör måste alla gripsegment av brons bytas ut. Se separat anvisning för detta.



9632500022_rev AV

www.avkvalves.se

Min. åtdragningsmoment (Nm) & min. insticksdjup ("L")

DN	Tolerans mm	Bultar # x Ø x L	Nm Stål PN 10 / PN 16	Nm PE/PVC CFW GRP ²⁾ Bi-PVC ²⁾ PN 10 / PN 16	Nm Rostfritt stål ¹⁾ AC ³⁾ Asbestscement / AZ Max. PN 10	"L" min. mm
50	48-71	3 x M14 x 75 mm	60	60	50	90
65	69-91	3 x M16 x 75 mm	60	60	50	90
80	82-106	3 x M16 x 75 mm	80	80	60	90
100	104-133	4 x M16 x 75 mm	80	80	60	90
125	132-159	4 x M16 x 75 mm	100	100	80	90
150	159-188	4 x M16 x 80 mm	100	100	80	100
200	193-227	6 x M20 x 100 mm	120	120	90	120
225	224-257	6 x M20 x 100 mm	120	120	90	120
250	266-301	6 x M20 x 100 mm	140	140	110	120
300	314-356	8 x M20 x 110 mm	140	140	110	120
350	352-398	9 x M24 x 120 mm	220	220	130	145
400	392-442	10 x M24 x 120 mm	220	220	130	160
450	448-510	12 x M24 x 120 mm	220	220	130	160
500	498-552	14 x M24 x 120 mm	220	220	130	160
600	604-652	18 x M24 x 130 mm	220	220	130	160

1) För rostfria stålrör & AC-RÖR max. PN 10.

2) För CFW GRP-rör och Bi-PVC rör max. PN 10

3) AVK lämnar ingen garanti när kopplingar används på AC rör. Kvaliteten på AC rör kan variera mycket. Vi rekommenderar att dra bultar endast så mycket att det blir tätt, kontrollera tätheten när rörgraven är öppen.

För rör med skyddshölje av PE eller PP måste detta skalas av (fullt instick) innan montering.

